

HARTFASERPLATTE

Hartfaserplatte für vielseitige Anwendungen

- ▶ oberseitig glatt, unterseitig Siebseite
- ▶ Stärken von 2,0 bis 6,4 mm
- ▶ gute Biegefestigkeit
- ▶ Standardformate und Zuschnitte

Zur Boden-
abdeckung
und
Verpackung

HARTFASERPLATTEN sind hochdichte Faserplatten mit glatter Oberfläche und einer unterseitigen Siebstruktur. Die Herstellung erfolgt im Nassverfahren und somit bestehen die Platten ausschließlich aus Holz und Wasser. Die Hartfaserplatten sind nach der EN 13986 und EN 622-1, 622-2 zertifiziert. Die Platten sind roh, ölgehärtet, beschichtet und perforiert in Standardmaßen und Zuschnitten erhältlich.

Mögliche Einsatzbereiche

Verpackungsindustrie | Paletten-Zwischenlagen | Abdeckplatten | Möbelindustrie
Automobilindustrie | Innenausbau | Coil-Schutzplatten | Plakate ...



Zuschnitte nach Maß

Die Optimierung bei Produktion und Logistik ist heute in Industriebetrieben unabdingbar. Die Lieferung von maßgefertigten Zuschnitten, z.B. von individuell angefertigtem Verpackungsmaterial ist somit von großem Vorteil.

Mögliche Bearbeitungen

- Zuschnitte und Fixmaße
- Ronden und Ringe
- Abschrägen/Abrunden der Ecken und Kanten
- Schleifen, Bohren, Fräsen
- Beschriften, Stempeln
- weitere Sonderbearbeitungen

Wir bieten eine breite Palette an Zuschnittsmöglichkeiten und Sonderbearbeitungen für verschiedene Werkstoffe an:
HDF | MDF | Hartfaser | Holzweichfaser | Birkenesperrholz | Zementplatten

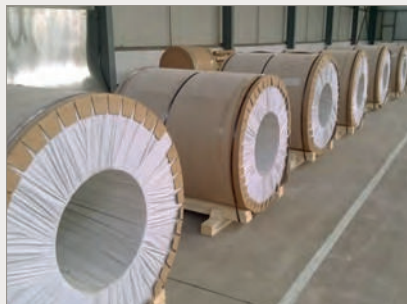
Informieren Sie sich gerne über unsere Möglichkeiten und Verpackungslösungen

DUKSY Protect

Hartfaser-Schutzabdeckung für fertige Fußböden

- handliches Format
- mit Hubwagen fahrbar
- hohe Festigkeit
- rutschhemmende Wirkung durch Siebseite
- schnelle Lieferung innerhalb 3 Werktage

LIEFERFORM				
Stärke	Format	Stück/Palette	Menge/Palette	Gewicht/Palette
2/3 mm	120 x 80 cm	100	96 m ²	~ 170 kg
2/3 mm	120 x 80 cm	200	192 m ²	~ 345 kg
4/5 mm	120 x 80 cm	100	96 m ²	~ 345 kg



Hartfaserplatte roh

Hochdichte Faserplatte mit einseitiger Siebstruktur

- Typ HB, zertifiziert nach DIN 13986, DIN 622-1, 622-2
- vielseitig anwendbar, z.B. für die Verpackungsindustrie
- natürliches Produkt ohne Leim
- Rohdichte ca. 900 kg/m³
- auf Wunsch FSC-zertifiziert

LIEFERFORM	
Stärken	2,0 / 2,4 / 3,0 / 3,2 / 4,0 / 5,0 / 6,0 / 7,0 / 8,0 mm
Formate	1220 x 2440 / 2750 / 3050 mm 1660 x 2440 / 2750 / 3050 mm 1700 x 2750 mm
Weitere Stärken, Formate und Zuschnitte auf Anfrage.	

Hartfaserplatte ölgehärtet

- erhöhte Wasserbeständigkeit
- 100% natürlich mit Pflanzenöl gehärtet

LIEFERFORM	
Stärken	2,0 / 2,4 / 3,0 / 3,2 / 4,0 / 5,0 / 6,0 / 7,0 / 8,0 mm
Formate	1220 x 2440 / 2750 / 3050 mm 1660 x 2440 / 2750 / 3050 mm
Weitere Stärken, Formate und Zuschnitte auf Anfrage.	

Hartfaserplatte perforiert

- Anfertigung in Großmengen
- standardmäßig Lochdurchmesser 5 mm, Abstand 25 mm
- weitere Perforierungen auf Anfrage, z.B. Lochbild nach Kundenwunsch
- Standardformate und Zuschnitte

Hartfaserplatte lackiert

- Anfertigung in Großmengen
- standardmäßig weiß lackiert
- alternativ individuell nach Kundenwunsch
- Standardformate und Zuschnitte

Hoerma GmbH

Beste Beratung dank Branchenerfahrung

Die Hoerma GmbH ist absoluter Spezialist im Bereich Faserplatten und Zementplatten. Bereits in der Entwicklung der Produkte kommt die vielseitige Branchenerfahrung zum Tragen. Die kompetente und lösungsorientierte Beratung steht bei uns an erster Stelle.

Logistik und Liefermöglichkeiten

Durch unser Netzwerk an Logistik-Partnern sind wir in ganz Deutschland und dem benachbarten Ausland für Sie unterwegs. Wir arbeiten mit zuverlässigen und erfahrenen Speditionen zusammen und können dadurch bei Bedarf unterschiedliche Anlieferungsarten anbieten: Komplettladungen, Teilladungen, kommissionierte Mengen, Anlieferungen frei Baustelle/Bordsteinkante, Abholung im Lager Bodenkirchen, uvm.

Zuschnitte und Maßanfertigungen

Neben unseren Standardprodukten bieten wir verschiedene Plattenbearbeitungen ganz nach Ihren Vorgaben. In Zusammenarbeit mit unseren Partnerbetrieben schneiden, bearbeiten und veredeln wir Holzfaserplatten, Zementplatten, HDF/MDF und Birkenperrholz. Dadurch können wir auf vielseitige Kundenwünsche individuell eingehen.

Qualität und Ökologie

Qualitätssicherung heißt für uns unternehmerische Verantwortung für Umwelt und Gesellschaft zu tragen. Nur so können wir den Erwartungen und Bedürfnissen unserer Geschäftspartner und Kunden in höchstem Maße gerecht werden. Unsere Produkte sind aus Holz und Zement und somit aus ressourcenschonenden Materialien - so lautet unser Leitbild. Als FSC-zertifiziertes Unternehmen achten wir auf nachhaltige Rohstoffe und eine nachhaltige Produktion im Sinne unserer Umwelt.





Haben Sie Fragen? Wir beraten Sie gerne!

Beratung, Informationsmaterial, Musterbestellung:
Tel. +49 (0)8745 96020 oder info@hoerma.com

Hoerma GmbH
Birkenstr. 2
84155 Bodenkirchen

Tel. +49 (0)8745 96020
Fax +49 (0)8745 960213

info@hoerma.com
www.hoerma.com

© Copyright Hoerma GmbH
Hinweis: Druckfehler, Änderungen und Irrtümer vorbehalten. Die vorliegende Informationsbroschüre entspricht dem derzeitigen Entwicklungsstand unserer Produkte und verliert bei Neuerscheinung ihre Gültigkeit. Die Produktunterlagen stellen keine rechtlich verbindliche Zusicherung der dort angegebenen Eigenschaften und Anwendungszwecke dar.

Hoerma GmbH



Hoerma GmbH

Hoerma GmbH | Birkenstr. 2 | 84155 Bodenkirchen | Telefon +49 8745 96020
www.hoerma.com | info@hoerma.com

Bildmaterial und Grafiken: Hoerma GmbH
Stand: 07/2019. Technische Änderungen und Irrtümer vorbehalten.